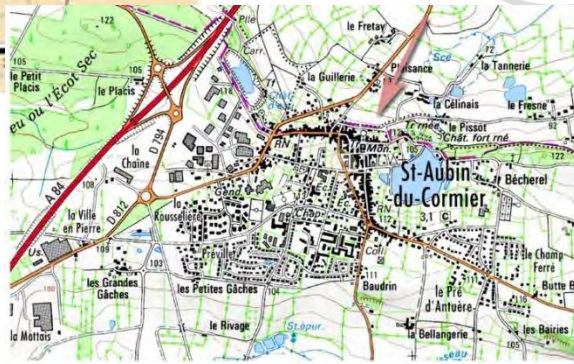
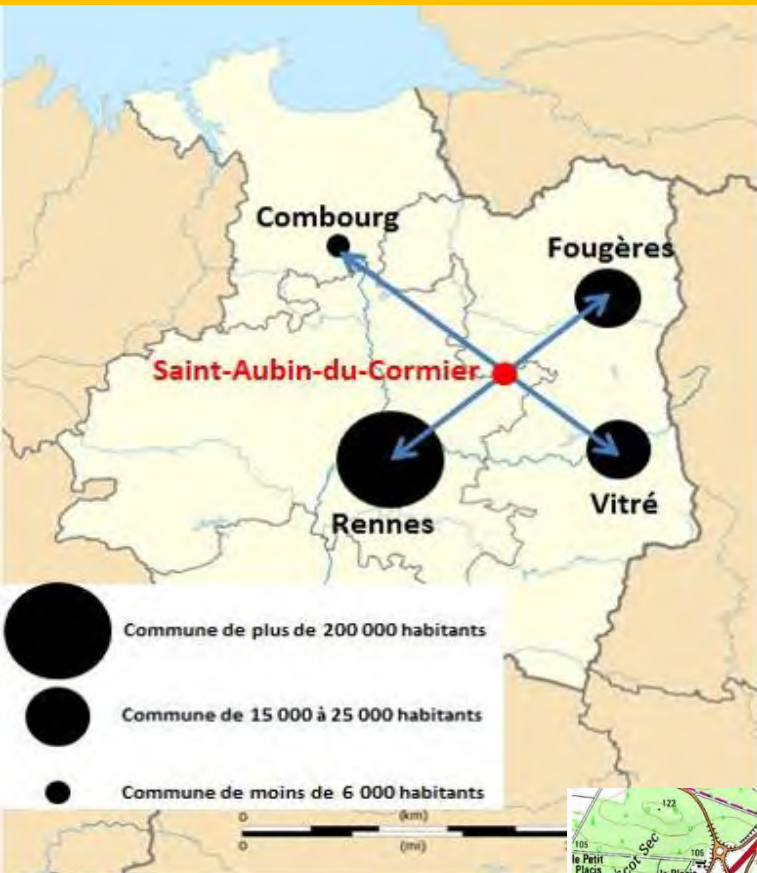


Rencontres bretonnes de l'arbre

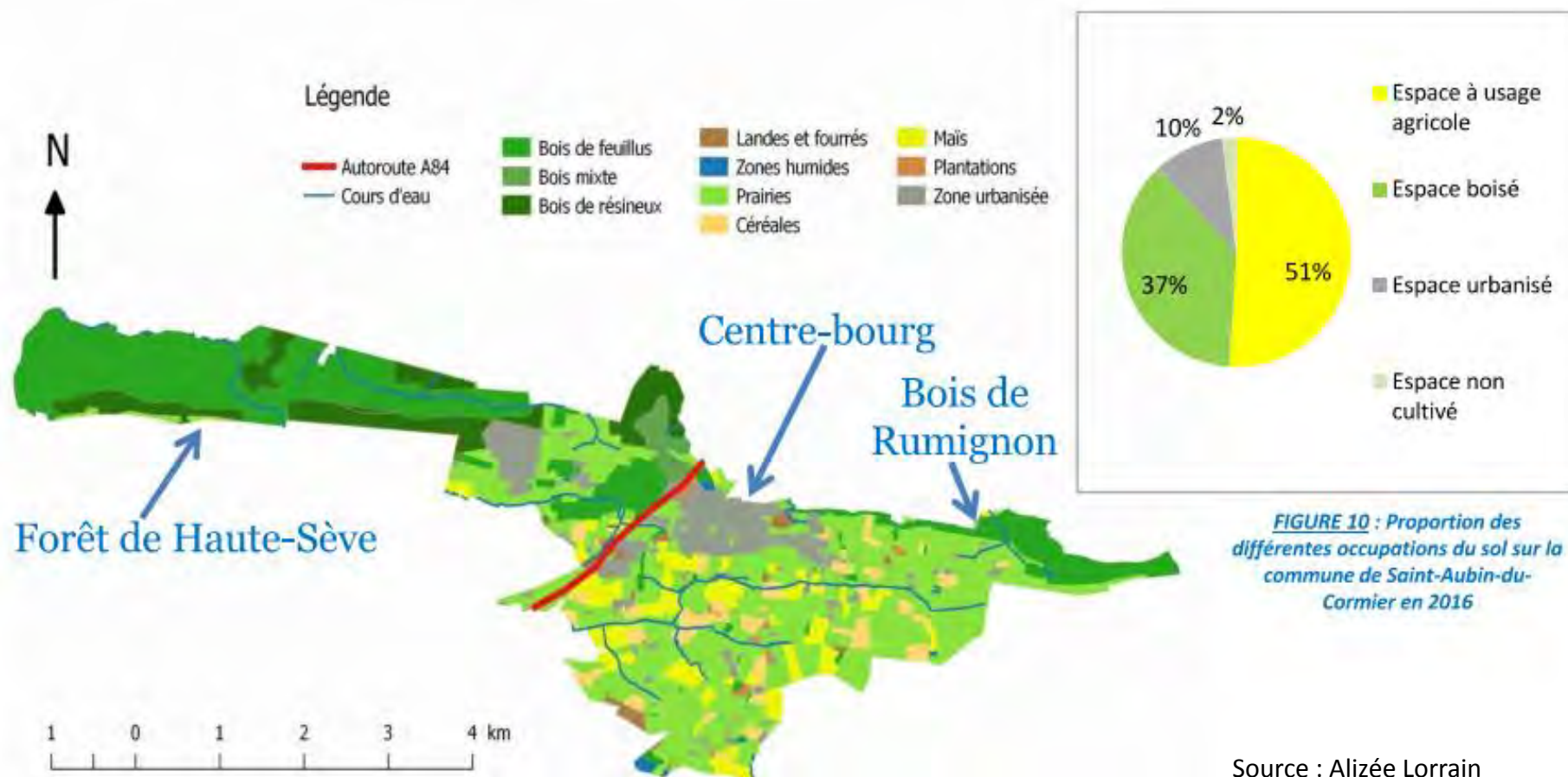
25 novembre 2021



Saint-Aubin-du-Cormier ... un territoire



Saint-Aubin-du-Cormier ... un territoire



Source : Alizée Lorrain

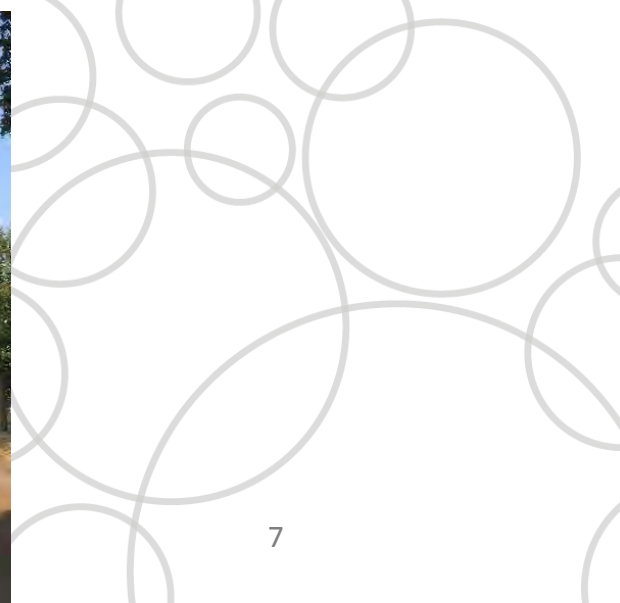
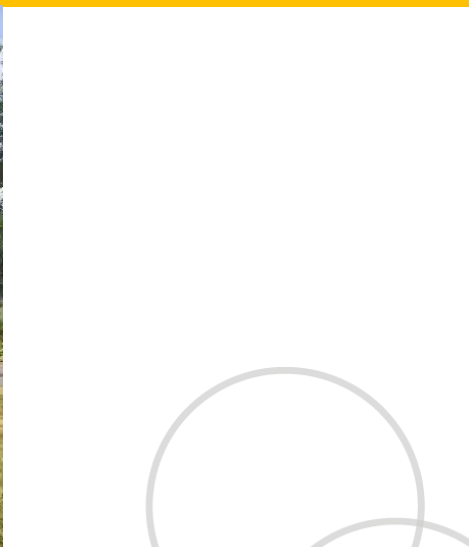
Depuis 2014 : vers une gestion écologique des espaces verts



NOUS VOULONS
DES COQUELICOTS

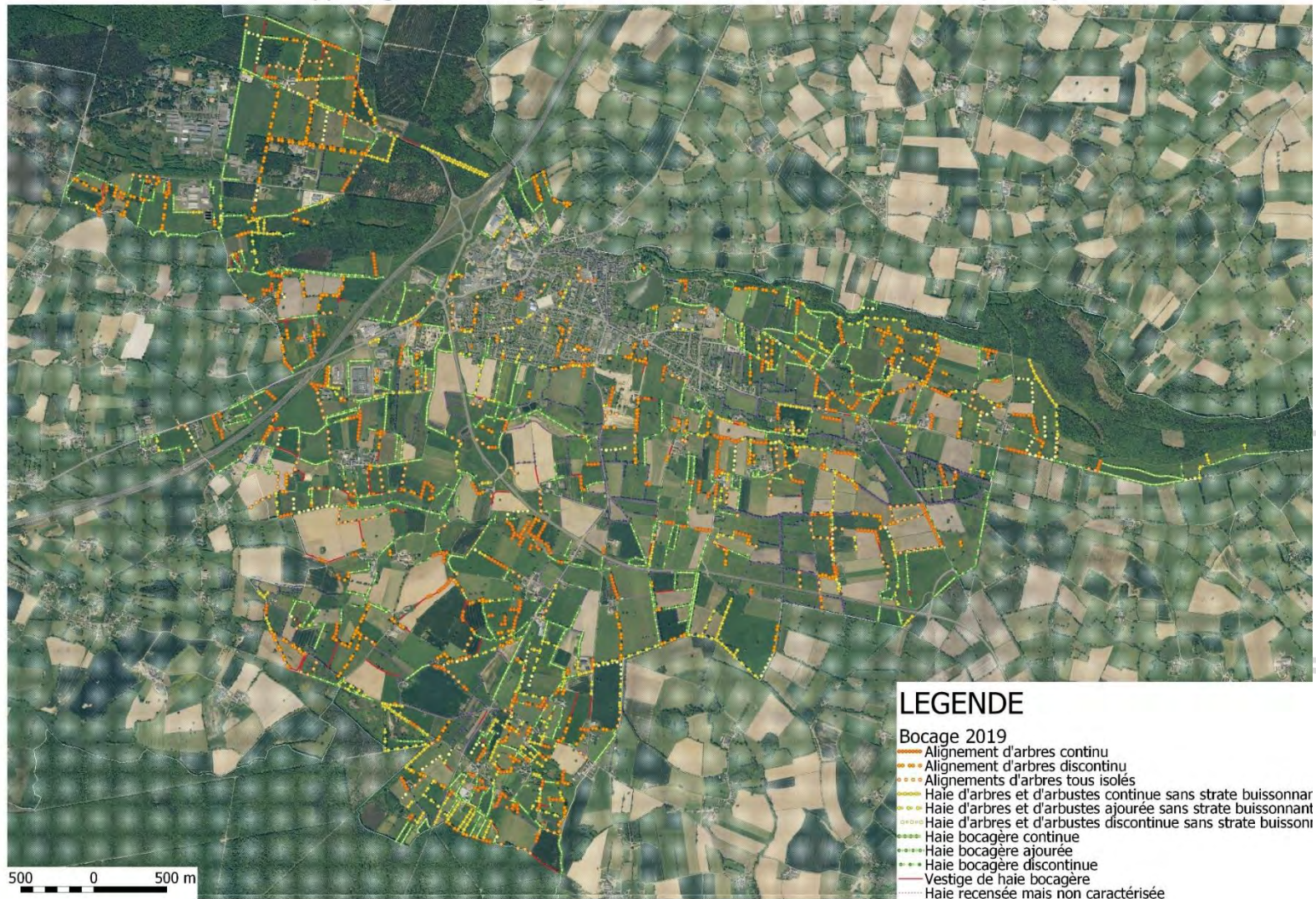


Evolution des pratiques de tonte



ABC

Typologie du bocage à SAINT-AUBIN-DU-CORMIER (2019)



PLU

Pour les clôtures

Obligation d'une haies variée, essences locales

Interdiction des espèces invasives

Passage à petite faune obligatoire

Zones humides préservées

Emplacement réservé pour la continuité écologique



Classement en Loi paysage

- tous les arbres isolés
- toutes les haies et talus inventoriés
- toutes les mares inventoriées

Classement EBC

- 5 arbres

- DP obligatoire
- Création **d'une commission** « Arbres et Bocage »
- À venir : 1 OAP TVB

Diagnostic des arbres



1260 arbres

Diagnostic physiologique, sanitaire et mécanique

- Données de base
- Etat physiologique et mécanique
- Evaluation des risques
- Plan de répartition des arbres
- Discussion et préconisations de gestion
- Planches photographiques

- Excellent
- Bon
- Médiocre
- Mauvais
- Moribond/mort

« - » : possible dégradation de l'arbre dans les 5 ans



Avenue de l'Europe, grand parc



Diagnostic des arbres

Arbre n°759	Aire de jeu		Septembre 2020	
<i>essence: Charme</i> <i>Diamètre/Hauteur: 21cm x 12m</i> <i>Stade: Adulte</i> <i>Forme: Semi-libre</i> <i>Sol: Naturel</i> <i>Durée de maintien: Long terme</i>	Etat physiologique 	Etat mécanique 	Etat global 	Profil de risque

Description des observations:

Zone	Observations	Risque						
		Et. Physio	Fd	Et. Méca	Fd	Bois mort	Imm	Rév
Houppier		A				0		
Tronc				A			0	0

• Conduite choisie: Port semi-libre

Programme de travaux en fonction de la conduite choisie et des observations

Année	Traitement	Période	Commentaires
2025	Examen visuel	0 Toute période	



Diagnostic des arbres

SYNTHÈSE

• ANNÉE : 2021

Interventions	Quantité
Abattage	14
Taille d'émonde	10
Examen visuel	1
Taille de bois mort	5
Abattage ou taille de réduction	1
Taille particulière	7
Enlèvement tuteurage	1
Réduction du tuteurage + Pose de mulch	4
Enlèvement piège processionnaire	3
Taille d'adaptation	3

• ANNÉE : 2023

Interventions	Quantité
Examen visuel	33
Taille d'adaptation	55

• ANNÉE : 2024

Interventions	Quantité
Taille d'émonde	10

• ANNÉE : 2025

TRAVAIL ORGANISÉ PAR INTERVENTION ET PAR ANNEE

• ANNÉE : 2021

Intervention	Abattage	Période phénologique : 5. période hivernale
N° de l'arbre	716; 721; 722; 762; 768; 796; 844; 895; 902; 941; 946; 996; 1208; 1209	
Intervention	Taille d'émonde	Période phénologique : 5. période hivernale
N° de l'arbre	725; 726; 727; 728; 729; 730; 731; 732; 733; 734	
Intervention	Examen visuel	Période phénologique : 0, toute période
N° de l'arbre	753	
Intervention	Taille de bois mort	Période phénologique : 3, période estivale
N° de l'arbre	763; 764; 765; 955; 964	
Intervention	Abattage ou taille de réduction	Période phénologique : 3, période estivale
N° de l'arbre	769	
Intervention	Taille de particulière	Période phénologique : 3, période estivale
N° de l'arbre	846; 905; 958; 962; 987; 1155; 1228	
Intervention	Enlèvement du tuteurage	Période phénologique : 0, toute période

Valorisation du bois



Sensibiliser/former les habitant.e.s



Merci pour votre attention

